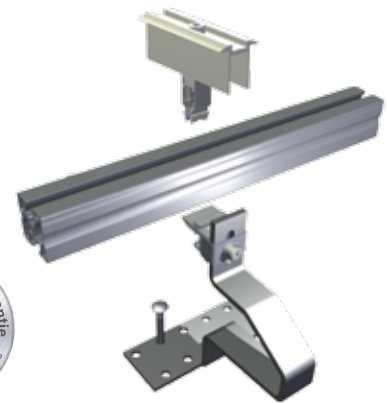


Rapid²⁺

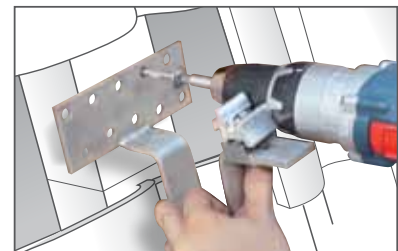
Das schnelle und komfortable Montagesystem für Schrägdächer

- deutliche Montagezeit-Ersparnis
- Nur 4 Teile (geringe Lagerhaltung)
- Komfortable Montage

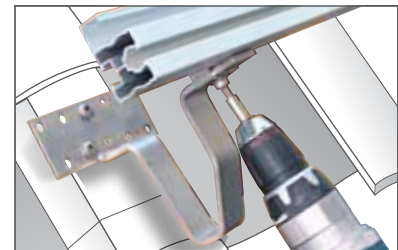


Beschreibung

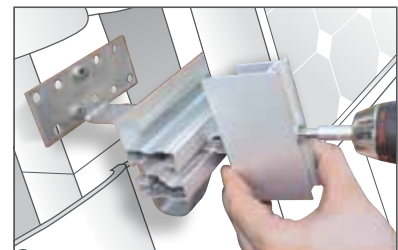
Rapid²⁺ von Schletter ist ein völlig neu entwickeltes Solar-Montagesystem für Schrägdächer. Mit Rapid²⁺ ist die Montage so einfach, sicher, schnell und unkompliziert wie nie zuvor.



1 Dachhaken montieren



2 Schiene auflegen und verschrauben



3 Rapid²⁺ - Klemme einklicken und verschrauben



4 Höhenverstellbare Rapid²⁺ - Endklemme auf Modulhöhe anpassen, einklicken u. verschrauben bzw. feste Endklemmen verwenden.

Anwendungshinweise

Alle 4 Montageschritte erfolgen mit nur einem Werkzeug (Torx TX40). Die weitestgehende Vorkonfektionierung der Bauteile spart Montagezeit.

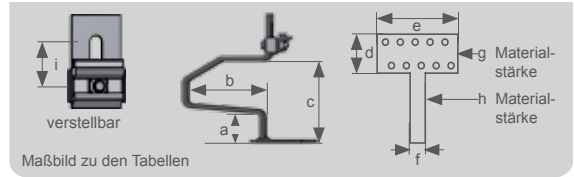
Montieren Sie komfortabel von oben und gleichen dabei durch den höhenverstellbaren Dachhaken Dachunebenheiten aus. Ebenso verbessert die neue Hakengeometrie die statischen Werte.

Die Rapid²⁺ - Modulklemmen lassen sich individuell auf die verwendete Modulhöhe anpassen. Ihre Lagerhaltung begrenzt sich auf lediglich 4 Bauteile. Das System lässt sich mit allen Standard-Montageschienen kombinieren.

Wie auf alle Schletter Montagesysteme gewähren wir eine freiwillige Garantie von 10 Jahren.

Rapid2+ Dachhaken

VA-Qualität, geschweißt,
Steganordnung symmetrisch,
vormontiert



101001-000
(430 800)

Dachhaken Rapid2+ 45

	a	b	c	d	e	f	g	h	i
mm	45	110	116	60	150	35	5	6	30
inches	1,77	4,33	4,57	2,36	5,91	1,38	0,20	0,24	1,18

Vergleichbar mit: Eco-S 100004-000, 100004-001, 100009-000



101001-001
(430 801)

Dachhaken Rapid2+ 45V

Wie 101001-000, jedoch für vertikale Schienenmontage

	a	b	c	d	e	f	g	h	i
mm	45	110	116	60	150	35	5	6	30
inches	1,77	4,33	4,57	2,36	5,91	1,38	0,20	0,24	1,18

Vergleichbar mit: Eco-S 100004-000, 100004-001, 100009-000



101002-000
(430 802)

Dachhaken Rapid2+ 35

Wie 101001-000, jedoch 35mm/1,38inches Schenkelhöhe für niedrige Lattung

	a	b	c	d	e	f	g	h	i
mm	35	110	116	60	150	35	5	6	30
inches	1,38	4,33	4,57	2,36	5,91	1,38	0,20	0,24	1,18

Vergleichbar mit: Eco-S 100006-000



101003-000
(430 803)

Dachhaken Rapid2+ 55

Wie 101001-000, jedoch 55mm/2,17inches Schenkelhöhe für hohe Lattung oder große Ziegelformate

	a	b	c	d	e	f	g	h	i
mm	55	110	116	60	150	35	5	6	30
inches	2,17	4,33	4,57	2,36	5,91	1,38	0,20	0,24	1,18



101004-000
(430 804)

Dachhaken Rapid2+ Universal

Universal verstellbar

	a	b	c	d	e	f	g	h	i
mm	40-54	110	116	60	150	35	5	6	30
inches	1,57-2,13	4,33	4,57	2,36	5,91	1,38	0,20	0,24	1,18

Vergleichbar mit: Universal 100001-000



101005-000
(430 805)

Dachhaken Rapid2+ Max

Wie 101001-000, jedoch Steg 35x8mm/1,38x0,31inches für hohe Schneelasten

	a	b	c	d	e	f	g	h	i
mm	45	110	116	60	150	35	6	8	30
inches	1,77	4,33	4,57	2,36	5,91	1,38	0,24	0,31	1,18

Vergleichbar mit: VaMax 100010-000, 100010-001, 100011-000, 100011-001



101006-000
(430 806)

Dachhaken Rapid2+ MaxV

Wie 101005-000, jedoch für vertikale Schienenmontage

	a	b	c	d	e	f	g	h	i
mm	45	110	116	60	150	35	6	8	30
inches	1,77	4,33	4,57	2,36	5,91	1,38	0,24	0,31	1,18

Vergleichbar mit: VaMax 100010-000, 100010-001, 100011-000, 100011-001



Alu-Modulklemmen System Rapid2+ montiert
incl. Schraube Torx M8, Uk-Verzahnung und Gleitbeschichtung



Montageschema

131003-000
(430 810)

Mittelklemme Rapid2+ 30 - 39mm
Universell verwendbar für Modulhöhen 30-39mm/1,18-1,54inches

131003-001
(430 811)

Mittelklemme Rapid2+ 40 - 50mm
Universell verwendbar für Modulhöhen 40-50mm/1,57-1,97inches



Endklemme Rapid2+ XXmm (30-50)

Für jeweils eine Modulhöhe gemäß den beiden letzten Stellen der Art.Nr.

- 131001-030 30mm / 1,18 inches
- 131001-031 31mm / 1,22 inches
- 131001-032 32mm / 1,26 inches
- 131001-033 33mm / 1,30 inches
- 131001-034 34mm / 1,34 inches
- 131001-035 35mm / 1,38 inches
- 131001-036 36mm / 1,42 inches
- 131001-037 37mm / 1,46 inches
- 131001-038 38mm / 1,50 inches
- 131001-039 39mm / 1,54 inches
- 131001-040 40mm / 1,57 inches
- 131001-041 41mm / 1,61 inches
- 131001-042 42mm / 1,65 inches
- 131001-043 43mm / 1,69 inches
- 131001-044 44mm / 1,73 inches
- 131001-045 45mm / 1,77 inches
- 131001-046 46mm / 1,81 inches
- 131001-047 47mm / 1,85 inches
- 131001-048 48mm / 1,89 inches
- 131001-049 49mm / 1,93 inches
- 131001-050 50mm / 1,97 inches

(430830 - 430850)



131002-000
(430 812)

Endklemme Rapid2+ 30 - 39mm
Universell verwendbar für Modulhöhen 30-39mm/1,18-1,54inches

131002-001
(430 813)

Endklemme Rapid2+ 40 - 50mm
Universell verwendbar für Modulhöhen 40-50mm/1,57-1,97inches

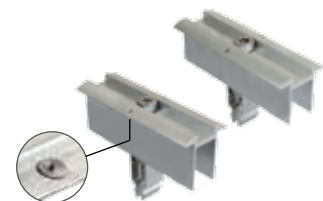


135002-000
(430 820)

Erdungsmittelklemme Rapid2+ 30-39mm mont
Wie 131003-000, jedoch mit Erdungsfunktion

135002-001
(430 821)

Erdungsmittelklemme Rapid2+ 40-50mm mont
Wie 131003-001, jedoch mit Erdungsfunktion



Montagehinweis für Rapid²⁺ Klemmen

Die Firma Schletter empfiehlt Ihnen die Klemme mit nicht mehr als 12-14 Nm Drehmoment anzuziehen. Akkuschrauber mit Schlagfunktion sowie überlange Winkelschraubendreher **dürfen nicht zum Montieren der Klemmen verwendet werden.**

Bitte informieren Sie sich beim Hersteller, falls sie zum Montieren einen Akkuschrauber verwenden sollten, mit welcher Stufe welches Drehmoment erzeugt wird. Durch ein zu hohes Anziehmoment kann es zu Beschädigungen am Modulrahmen sowie der Klemme kommen.

Beispiele

- Ein Schlagschrauber hat ein maximales Drehmoment von 145 Nm und ist für die Montage von Schrauben nicht geeignet.
- Ein Montageakkuschrauber hat ein maximales Drehmoment von 16 Nm und ist stufenverstellbar.



Keinen verlängerten Schlüssel verwenden!



Nur mit Begrenzung auf 12-14 Nm!



Keinen Schlagschrauber verwenden!



Keine Ratsche verwenden!

Technische Daten

Material	Dachhaken und Schrauben: Edelstahl 1.4301 KlickTop und Klemmen: Aluminium
Statik	Statische Berechnung gemäß den aktuellen länderspezifischen Normen (in Deutschland DIN1055 und EC1). Statik-Anlagen zu Dimensionierung der Anzahl der erforderlichen Befestigungspunkte, basierend auf statischer Berechnung. Hierzu stellen wir Ihnen unsere Tabellen und Auslegungsprogramme zur Verfügung. Beachten Sie in jedem Falle die Hinweise zur Statik!

Alle Systempreise bequem und schnell mit unserem Autokalkulator!